

Parametry techniczne

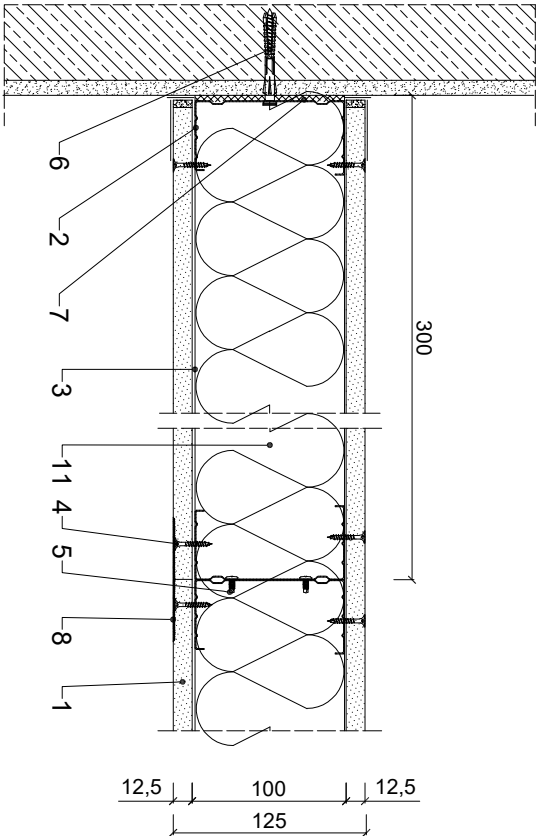
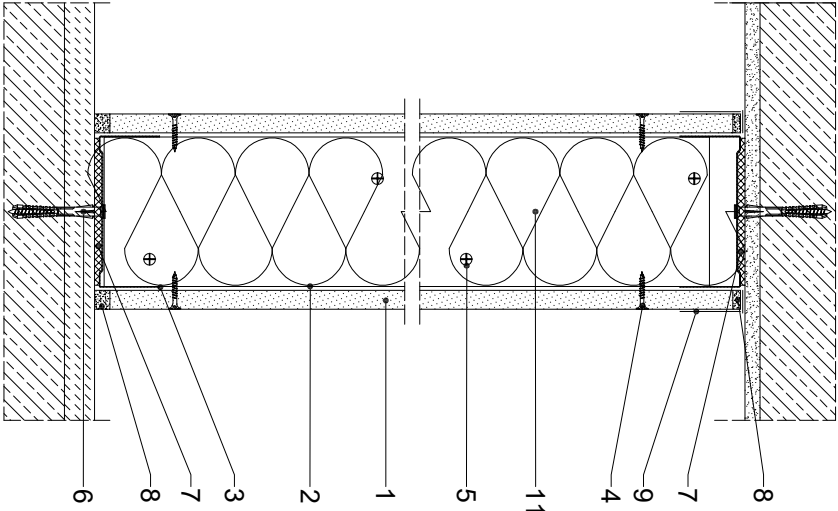
KLASA ODPORNOŚCI OGNIOWEJ EN ¹⁾	GRUBOŚĆ	MASA	MAKSYMALNA WYSOKOŚĆ ²⁾		PLYTY GIPSOWO-KARTONOWE RIGIPS PRO (4PRO) ^{3,4)}	RODZAJ PROFILU RIGIPS	WYPEŁNIENIE WEŁNA MINERALNA	
		G	M	H				
		[mm]	[kg/m ²]	[mm]				
EI 15 _h REI 15 _h	125	31	6500		typ A lub Hydro typ H2 gr. 1x12,5 mm	2XCW/UW 100 ULTRASTIL	Wełna ⁵⁾ gr. 50 mm (100mm) ⁶⁾ ISOVER Aku-Pyła / Akuplet + lub Polterm Uni	
EI 30 _h REI 30 _h					Fire typ F, Fire+ typ DF lub Fire+ Hydro typ DFH2 gr. 1x12,5 mm			
EI 60 _h REI 60 _h					Fire+ typ DF lub Fire+ Hydro typ DFH2 gr. 1x12,5 mm			

1) Klasa odporności ogniowej na podstawie Krajowej Oceny Technicznej ITB-KOT-2018/0716 wydanej 1. obowiązującą dla dowolnej wełny mineralnej o gęstości co najmniej 10 kg/m³ i grubości min. 50 mm.
2) Ściany działowe Rigips mogą pełnić funkcję szkieletu działu wóz/słupowizacji elementów oddzielających przeciwdziałowego.
3) EI 15 - klasa odporności ogniowej EI 15 - minimum wymagane wypełnienie wełny mineralnej.
4) EI 30 - klasa odporności ogniowej EI 30 - minimum wymagane wypełnienie wełny mineralnej.
5) W zakresie odporności ogniowej RIGIPS PRO, DRIETH lub RIGIPS VARIO mogą być stosowane zamiennie z płytami gipsowo-kartonowymi typów A, Hydro typ H2, Fire typ F, Fire+ typ DF lub Fire+ Hydro typ DFH2.
6) W zakresie odporności ogniowej RIGIPS PRO, DRIETH lub RIGIPS VARIO mogą być stosowane zamiennie z płytami gipsowo-kartonowymi typów A, Hydro typ H2, Fire typ F, Fire+ typ DF lub Fire+ Hydro typ DFH2.

Zapotrzebowanie materiałowe na 1m²

MATERIAŁ	ZUŻYCI
1 Płyta gipsowo-kartonowa RIGIPS PRO (4PRO) typ A-Hydro typ H2, Fire typ F, Fire+ typ DF lub Fire+ Hydro DFH2 gr. 12,5 mm	2,00 m ²
2 Profil Rigips CW 100 UL TRASTIL	7,20 m
3 Profil Rigips UW 100 UL TRASTIL	0,70 m
4 Wkręt Rigips TN 25 co 250 mm	48,00 szt
5 Wkręt Rigips "pcheke" 3,9x11mm co 500mm (młankowo)	8,00 szt
6 Kołek rozporowy min Ø 6 co max 1000 mm	1,50 m
7 Taśma uszczelniająca piankowa Rigips szer. 95 mm	1,10 m
8 Masa szpachlowa konstrukcyjna RIGIPS: VARIO, Premium Light, Q1 Zaczyna, SUPER	0,50 kg
9 Taśma spoinowa Rigips	2,80 m
10 Masa szpachlowa wykończeniowa RIGIPS: Premium Light, ProMix Finish Plus, Q2-Q3 Kończy, GOTOWA Q2-Q3 Kończy lub SUPER	0,20 kg
11 Wełna mineralna szklana lub skalna np. ISOVER Aku-Pyła / Akuplet + lub Polterm Uni	1,00 m ²

Należy materiałowe mają charakter przybliżony i nie zawierają odpadów



Saint-Gobain Construction Products Polska Sp. z o.o.
Biuo Rigips w Warszawie
ul. Cybernetyki 9, 02-677 Warszawa
Biuo Doradztwa Technicznego: 800 163 121
E-mail: doradcy.techniczny@saint-gobain.com
rigips.pl
BDO 000006702

Objekt:			
Lokalizacja:			
Tytuł rysunku:	Ściana działkowa Rigips 3.40.035		
	klasa odporności ogniowej EI(REI) 15, 30 lub 60		

Data:	Skala:	Nr detalu:	Opracował:
	1:5	3.40.035	